

Ciclón tropical



Mas information en disasteraware.org/tutorials/



Responda más rápido con Smart Alert™

Seleccionar entrega



SMS: Reciba alertas de amenaza de ciclones tropicales en su dispositivo móvil.

Correo electrónico: Puede ser distinto de su correo electrónico de registro.

CONSEJO PROFESIONAL

Introduzca un correo electrónico grupal para alertar a su equipo, oficina de vigilancia, centro de operaciones, etc.

Gravedad de la amenaza y fuente de datos



La gravedad se basa en la intensidad y la proximidad a la tierra.

- **Advertencia:** Se espera que las condiciones de tormenta tropical o tormentas más fuertes impacten en tierra dentro de 36 horas (vientos de 39 mph, 63 km/h, 34 kt o más fuertes). Tome las medidas de salvamento adecuadas
- **Atención:** Se espera que las condiciones de tormenta tropical o tormentas más fuertes toquen tierra en 48 horas (vientos de 39 mph, 63 km/h, 34 kt o más fuertes). Ultime ya los preparativos necesarios.
- **Aviso:** Se espera que las condiciones de tormenta tropical o tormentas más fuertes toquen tierra dentro de 5 días (vientos de 39 mph, 63 km/h, 34 kt o más fuertes). Revise su plan en caso de desastre y [la lista de verificación de suministros](#).
- **Información:** No se esperan condiciones de tormenta tropical o tormentas más fuertes, o **no hay amenaza actual para la tierra en los próximos 5 días.** (63 km/h, 39 mph, 34 kt o vientos más fuertes).

Fuentes: Centro Nacional de Huracanes (NHC), Centro de Huracanes del Pacífico Central (CPHC), Centro Conjunto de Alerta de Tifones (JTWC)

Alerta focalizada

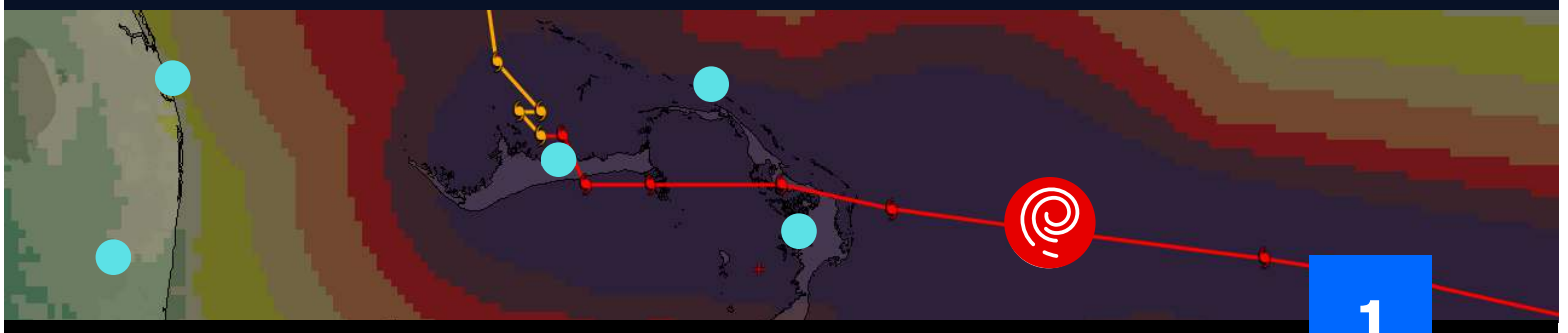


Por defecto, su Área de Smart Alert está configurada como **Global**.

Defina Áreas de Smart Alert para asegurarse de recibir alertas sólo de los peligros que amenazan los lugares o las áreas que le interesan o preocupan.

Mejorar el monitoreo y protección de bienes específicos (por ejemplo, edificios, sedes de personal y recursos) a través de la **función Activos**.

Mayor Monitoreo y Protección de Bienes Mejorados



Ciclón tropical

Evalúe rápidamente utilizando

TROPICAL CYCLONE
Hurricane - Irma (Response Support)
Reported: 6 years ago
Updated: 5 years ago

Products Info Layers Event Brief



Productos

Últimas actualizaciones de PDC y sus socios.



Información

Resumen rápido del estado del ciclón tropical.



Capas

Capas clave relacionadas con los ciclones tropicales. (Más información en la página siguiente).



Resumen del evento

Cuando sea posible un impacto generalizado o mayor del viento. (Véase el ejemplo a continuación).



HURRICANE - OTIS MEXICO

EVENT STATUS AS OF 25 OCTOBER 2023 00:29 (UTC)



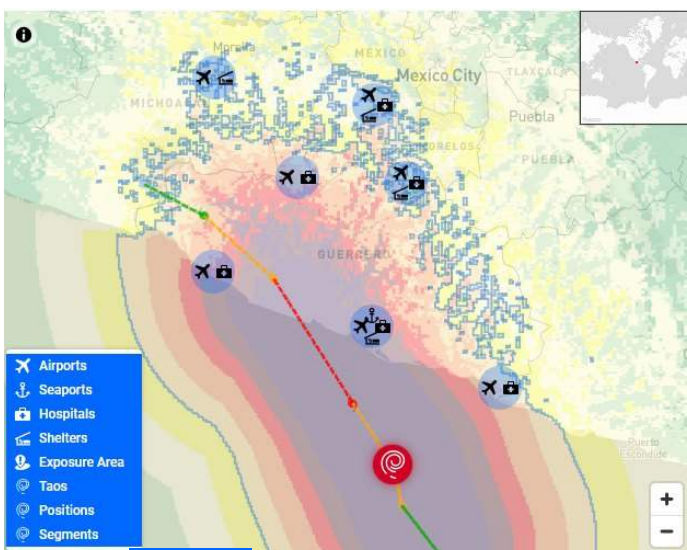
1 COUNTRY AFFECTED

SET FILTER BY COUNTRY

HAZARD EXPOSURE

RISK PROFILE

ORGANIZATIONS & ACTIVITIES



POPULATION EXPOSED

ESTIMATED POPULATION EXPOSED

4.85 MILLION

ESTIMATED HOUSEHOLDS EXPOSED

1.29 MILLION

ESTIMATED VULNERABLE POPULATION EXPOSED

2.13 MILLION



25%

530,370
CHILDREN
AGE 0-14

67%

1,427,100
ADULTS
AGE 15-64

8%

172,530
ELDERLY
AGE 65+

ESTIMATED HOSPITALS EXPOSED

65

ESTIMATED SCHOOLS EXPOSED

241

LIKELIHOOD OF IMPACT TO LIFELINES

POWER: SEVERE

COMMUNICATION: SEVERE

TRANSPORTATION: SEVERE

BREAKDOWN OF KEY NEEDS

FOR EXPOSED VULNERABLE POPULATION

4.47 BILLION
CALORIES PER DAY

Responde rápidamente:

- ¿Qué pasó?
- ¿Dónde ocurrió?
- ¿Cuál fue la gravedad?
- ¿Qué medidas debo tomar?

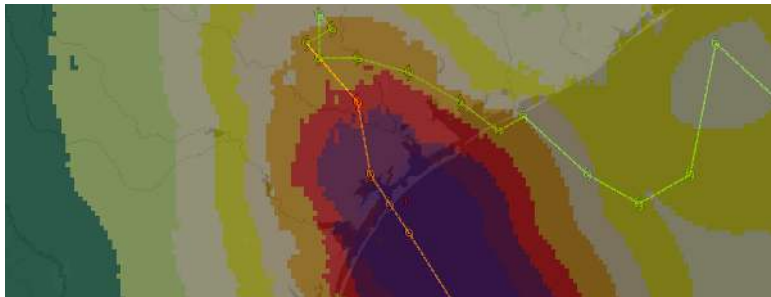
CAPITAL EXPOSED

2



Acceso a Capas clave

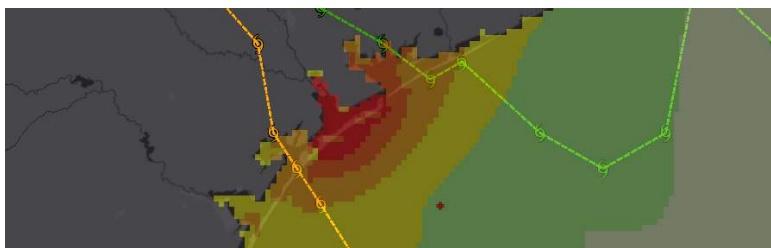
Véase [Layers](#) > Main > Hazards and Events > Tropical Cyclone for all associated hazard layers.



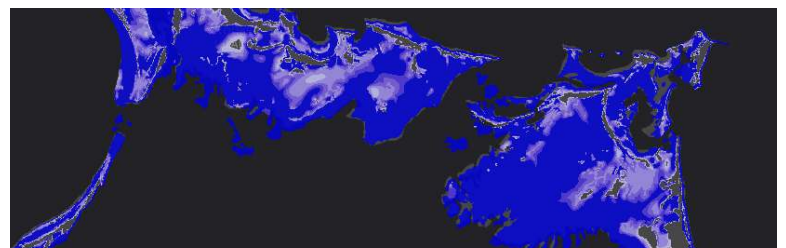
Vientos de ciclones tropicales (Tooltip Mapa)



Precipitaciones estimadas (Tooltip Mapa)



Marejada de aguas estancadas (Tooltip Mapa)



Zonas locales de marejadas (datos regionales)



EDIT

Importar datos

Mejore sus evaluaciones añadiendo sus propias capas.

(Vaya a Capas > Editar > Añadir Capa)



DIBUJO

Crear datos

Agregue puntos y funciones al mapa (por ejemplo, estado, daños).



(Utilice la función de Dibujo)

Conocimiento compartido de la situación



MARCADORES

Guarde y comparta sus capas y dibujos marcados con las últimas actualizaciones para compartir el conocimiento de la situación.

Seleccione  el botón situado junto al Marcador que desea compartir y, a continuación, el botón **Compartir** para copiar  su enlace. (Se requiere una cuenta para visualizarlo).

TIP 
PRO

Asegúrese de consultar los **Datos Regionales** para ver capas adicionales específicas de cada país relacionadas con los ciclones tropicales (por ejemplo, zonas de inundación por marejadas).

"**Ciclón tropical**" es el término general para la amenaza pero puede recibir otros nombres dependiendo de dónde se forme; por ejemplo, **huracán** (Atlántico, Pacífico oriental y central), **tifón** (Pacífico noroccidental) y **Ciclón tropical** (Pacífico Sur y Océano Índico).