

Inundación

Más información en disasteraware.org/tutorials/



Responda más rápido con Smart Alert™

Seleccionar entrega



SMS: Reciba alertas de amenaza de inundaciones en su dispositivo móvil.
Correo electrónico: Puede ser distinto del correo electrónico de registro.

TIP PRO

Introduzca un correo electrónico grupal para alertar a su equipo, oficina de vigilancia, centro de operaciones, etc.

Gravedad del peligro y fuente de datos



Estados Unidos y Canadá:

- **Advertencia:** La inundación es inminente o se está produciendo con graves consecuencias para la población y la infraestructura. Escuche a las autoridades locales y tome las medidas necesarias para salvar la vida.
- **Atención:** Existen condiciones propicias para inundaciones con el potencial de afectar a la población o la infraestructura. Monitoree de cerca y esté preparado para actuar si fuera necesario.
- **Información:** Recientemente se han producido importantes inundaciones con graves consecuencias para la población o la infraestructura. Las agencias pertinentes están respondiendo. No se prevé ninguna amenaza adicional.

Fuera de Estados Unidos y Canadá Amenazas de inundación fuera de Estados Unidos y Canadá, desarrolladas en colaboración con la NASA y predictivas.

- **Advertencia:** Se prevén inundaciones que pueden afectar a la población y la infraestructura. Monitoree de cerca y esté preparado para actuar en caso de ser necesario.

Las fuentes incluyen: PDC-Global, NASA, Servicio Meteorológico Nacional de EE.UU. (NWS), Canada Met, autoridades regionales y nacionales.

Alerta focalizada

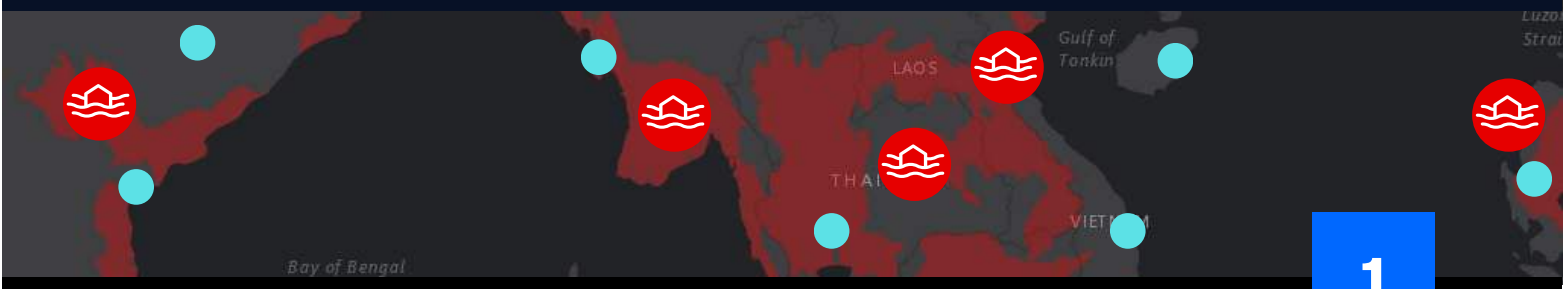


Por defecto, su Área de Smart Alert está configurada como **Global**.

Defina Áreas de Smart Alert para asegurarse de recibir alertas sólo sobre amenazas que ponen en peligro los lugares o las áreas que le interesan e importan.

Mejorar la vigilancia y protección de bienes específicos (por ejemplo, edificios, sedes de equipos de personas y recursos) a través de la **función Activos**.

Monitoreo y Protección de Activos Mejorados



Inundación

Evalúe rápidamente utilizando la herramienta de información

FLOOD
Flood - Soyo, Bengo, Uíge and Zaire, Angola
Reported: 12 days ago
Updated: a day ago

Products Info Layers Event Brief



Productos

Últimas actualizaciones del PDC y sus socios.



Información

Resumen rápido del incidente de inundaciones.



Capas

Capas clave relacionadas con las amenazas de inundación. (Más información en la página siguiente).



Resumen del evento

Zona de amenaza de inundación. (Véase el ejemplo a continuación).



FLOOD - SOYO, BENGO, UÍGE AND ZAIRE, ANGOLA

EVENT STATUS AS OF 02 JANUARY 2024 20:24 (UTC)



1 COUNTRY AFFECTED

SET FILTER BY COUNTRY

HAZARD EXPOSURE

RISK PROFILE



POPULATION EXPOSED

ESTIMATED POPULATION EXPOSED

286,000

ESTIMATED HOUSEHOLDS EXPOSED

44,300

ESTIMATED VULNERABLE POPULATION EXPOSED

91,500



45%

41,358
CHILDREN
AGE 0-14

52%

47,855
ADULTS
AGE 15-64

3%

2,288
ELDERLY
AGE 65+

CAPITAL EXPOSED

USD

1.60 BILLION

BREAKDOWN OF KEY NEEDS

FOR EXPOSED VULNERABLE POPULATION

192 MILLION
CALORIES PER DAY

274,000
LITERS OF WATER PER DAY

9,150
100-LITER WASTE BINS

315,000
SQUARE METERS OF SHELTER

Responde rápidamente:

- ¿Qué pasó?
- ¿Dónde ocurrió?
- ¿Cuál fue la gravedad?
- ¿Qué medidas debo tomar?

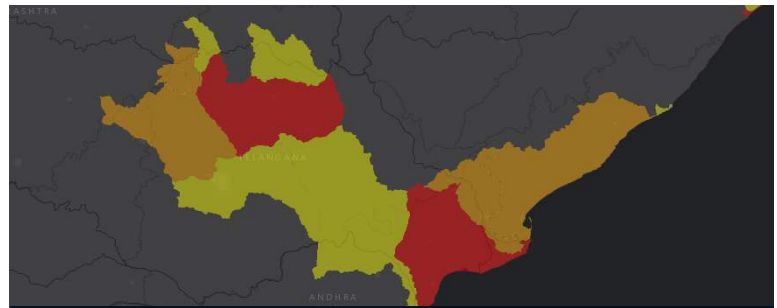


Acceso a Capas Clave

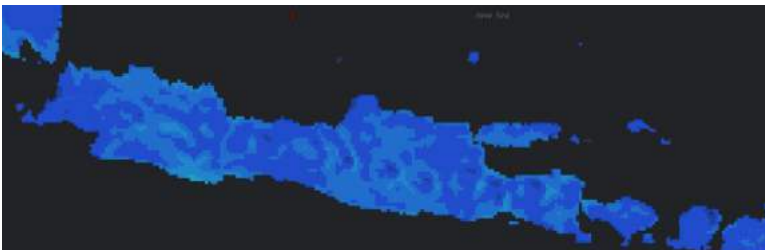
Véase Layers > Main > Hazards and Events > Flood para todas las capas de peligros asociadas.



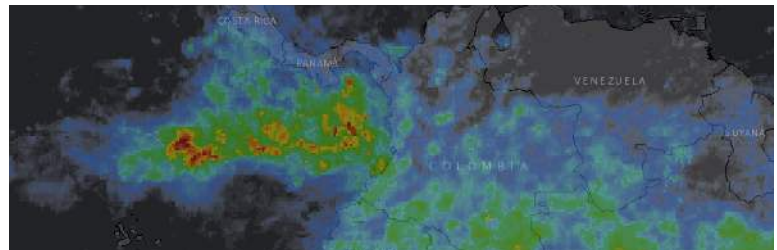
Incidentes globales de inundación (Tooltip de Amenaza)



Gravedad de las inundaciones en las cuencas hidrográficas (Tooltip de Amenaza)



Pronóstico de inundaciones a corto plazo (Tooltip de Amenaza)



Acumulación de precipitaciones (Tooltip de amenaza)



Asociación PDC/NASA para inundaciones

PDC se ha asociado con la NASA para integrar su Modelo de Modelos (MoM) de inundaciones globales en DisasterAWARE, haciendo realidad la alerta mundial de inundaciones. Así, cuando se detecta una alta probabilidad de inundación, DisasterAWARE difunde alertas tempranas, incluido el modelado automatizado de exposición a la amenaza realizado por PDC.

and

Conocimiento de la situación compartido



BOOKMARKS

Guarde y comparta sus capas y dibujos marcados con las últimas actualizaciones para compartir el conocimiento de la situación.

Seleccione **i** el botón situado junto al Marcador que desea compartir y, a continuación, el botón **Compartir** para copiar **🔗** su enlace. (Se requiere una cuenta para visualizar).

TIP ▶
PRO

Las aguas estancadas de las inundaciones también pueden contribuir a la transmisión de **enfermedades infecciosas**, así como contener **sustancias químicas peligrosas**.

Encontrará las capas **biomédicas** en Capas > Amenazas y Eventos.

Asegúrese también de consultar **los datos** sobre sustancias químicas peligrosas e infraestructura asociada en los **Datos Regionales**.