

**Mejores soluciones.  
Menos desastres  
Un mundo más seguro.**



# Ocotepeque

**EVALUACIÓN NACIONAL DE REFERENCIA PARA LA  
PREPARACIÓN EN CASO DE DESASTRES**

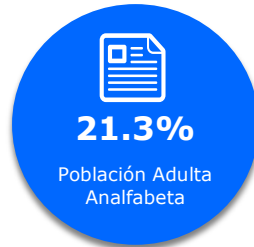
**Perfil de Departamento**

## Departamento: Ocotepeque

Capital del Departamento: Nueva Ocotepeque

Área: 1,630 km<sup>2</sup>

Ocotepeque es el departamento más al occidente de Honduras, que limita con Guatemala y El Salvador. Si bien las principales actividades económicas son las agrícolas, como el café, el maíz, el repollo, la caña de azúcar y la cebolla, Ocotepeque tiene el beneficio económico de ser el centro de negocios de los tres países.



### Municipalidad

Municipalidad	Población
Belén Gualcho	16,568
Concepción	5,439
Dolores Merendón	4,287
Fraternidad	6,111
La Encarnación	5,330
La Labor	10,188
Lucerna	6,157
Mercedes	7,491
Ocotepeque	24,770
San Fernando	7,184
San Francisco del Valle	10,051
San Jorge	5,336
San Marcos	21,448
Santa Fe	5,174
Sensenti	11,881
Sinuapa	9,601



**Calificación en Riesgo a Múltiples Amenazas: Muy Baja (18 de 18)**

**Calificación en Falta de Resiliencia: Baja (14 de 18)**

## Puntuación del Componente RVA

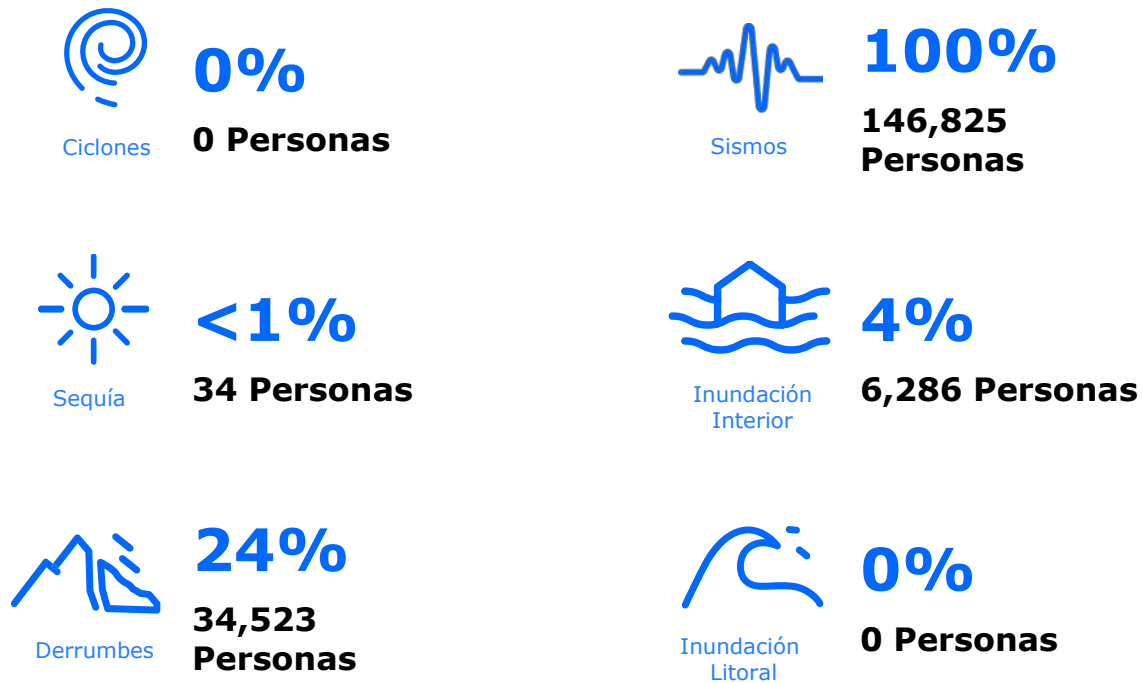
Tabla 1. Puntaje y calificación a nivel de Departamento (comparado con todos los departamentos) para cada índice.

Riesgo a Múltiples Amenazas		Falta de Resiliencia		Exposición a Riesgos Múltiples		Vulnerabilidad		Capacidad de Afrontamiento	
Muy Baja		Baja		Muy Baja		Moderada		Muy Alta	
Puntaje	Calificación (de 18)	Puntaje	Calificación (de 18)	Puntaje	Calificación (de 18)	Puntaje	Calificación (de 18)	Puntaje	Calificación (de 18)
0.303	18	0.429	14	0.051	18	0.541	8	0.682	2

## Exposición a Riesgos Múltiples (MHE)

**Calificación en Exposición a Riesgos Múltiples<sup>1</sup>: 18 de 18 Departamentos (Puntaje: 0.051)**

Tabla 2. Estimación de población ambiente<sup>2</sup> expuesta a cada amenaza (2014).



### Estudio de caso: Emigración e inseguridad alimentaria

El Departamento de Ocotepeque, el departamento más al norte dentro del Corredor Seco, el cual ha sufrido una sequía devastadora en los últimos dos años, al igual que otros departamentos en Honduras y áreas de El Salvador y Guatemala. Según un estudio interinstitucional titulado "Seguridad Alimentaria y Emigración", publicado en agosto de 2017, la inseguridad alimentaria causada por la sequía está provocando la emigración hacia el norte hacia los Estados Unidos. El estudio mostró que las poblaciones más jóvenes y más vulnerables están emigrando, y si la emigración falla, las familias se quedan luchando para alimentar a los miembros adicionales del hogar. La emigración causa más pobreza en el área ya que los miembros de la familia que se quedan atrás se ven obligados a asumir la deuda y la carga de trabajo de los que se van.

El estudio fue financiado y producido conjuntamente por el PMA, el Fondo Internacional para el Desarrollo Agrícola (FIDA) y el Banco Interamericano de Desarrollo (BID) con la colaboración de la Organización Internacional para las Migraciones (OIM) y la Organización de los Estados Americanos (OEA).



<sup>1</sup> Exposición a Múltiples Amenazas: Exposición promedio de la población a las amenazas.

<sup>2</sup> Población Ambiente: Estimación de 24-horas de la población en cada departamento. La población ambiente difiere típicamente de la población censada.

## Vulnerabilidad (V)

**Calificación de Vulnerabilidad<sup>3</sup>: 8 de 18 Departamentos (Puntaje: 0.541)**

La vulnerabilidad en Ocotepeque está fuertemente influenciada por la Desigualdad de Género, las Presiones de la Población y la Vulnerabilidad de Acceso a la Información. El gráfico de barras a la derecha indica los temas socioeconómicos que contribuyen al puntaje general del departamento

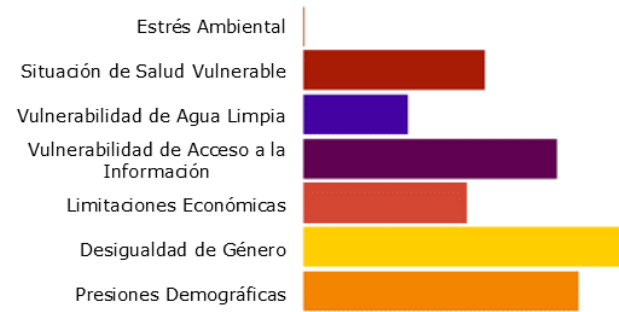


Tabla 3. Puntajes por componentes para cada sub-componente de vulnerabilidad.

	<b>Estrés Ambiental</b>	<b>0.2%</b> Pérdida Forestal Debido a la Plaga del Escarabajo del Pino	<b>0.0%</b> Área de Escasez de Agua					
	<b>Condición de Salud Vulnerable</b>	<b>18.6</b> Tasa de Mortalidad Infantil	<b>67.5</b> Tasa de Mortalidad Materna	<b>75.3</b> Esperanza de vida (años)	<b>2.7%</b> Tasa de Desnutrición Aguda	<b>3.4%</b> Población Discapacitada	<b>0.464</b> Sub-índice de enfermedades Transmisibles <sup>4</sup>	<b>0.572</b> Sub-índice de enfermedades No Transmisibles <sup>4</sup>
	<b>Vulnerabilidad de Agua Limpia</b>	<b>90.1%</b> Acceso de los Hogares al agua por tubería	<b>62.6%</b> Hogares Conectados al Sistema de Alcantarillado o Séptico					
	<b>Vulnerabilidad de Acceso a la Información</b>	<b>21.3%</b> Analfabetismo Adulto	<b>5.6</b> Años de Escolaridad Promedio	<b>88.5%</b> Matrícula en Educación Básica	<b>95.6%</b> Hogares sin Internet	<b>40.7%</b> Hogares sin Televisión	<b>42.8%</b> Hogares sin Radio	
	<b>Limitaciones Económicas</b>	<b>0.70</b> Tasa de Dependencia Económica	<b>53.8%</b> Población en Pobreza	<b>0.33</b> Coeficiente GINI				
	<b>Desigualdad de Género</b>	<b>0.33</b> Tasa de Tenencia de Tierra Mujeres-Hombres	<b>0.77</b> Tasa de Propietarios de Vivienda entre Mujeres y Hombres	<b>0.19</b> Tasa de Actividad Económica entre Mujeres-Hombres	<b>1.13</b> Tasa de Matrícula en la Escuela Secundaria entre Mujeres y Hombres			
	<b>Presiones de la Población</b>	<b>3.0%</b> Cambio de la Población Anual Promedio	<b>11.1%</b> Cambio de la Población Urbana Anual Promedio					

<sup>3</sup> **Vulnerabilidad:** Las condiciones socio-económicas asociadas a la susceptibilidad a interrupciones en las funciones normales de un país.

<sup>4</sup> **Sub-índices:** Una combinación de indicadores a escala para representar un tema de vulnerabilidad (Ej. Enfermedades transmisibles). Rangos de valores desde 0 (bajo) a 1 (alto).

## Capacidad de Afrontamiento (CC)

**Calificación en Capacidad de Afrontamiento<sup>5</sup>: departamento 2 de 18 (Puntaje: 0.682)** A pesar de tener una Capacidad de Afrontamiento relativamente alta en general, Ocotepeque exhibe debilidades moderadas en las áreas temáticas de la Capacidad Ambiental y de Infraestructura de Comunicaciones. El gráfico de barras a la derecha indica los temas socioeconómicos que contribuyen al puntaje general de la capacidad de afrontamiento del departamento.

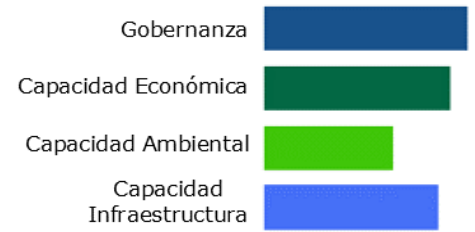


Tabla 3. Puntajes por componente para cada sub-componente de la capacidad de afrontamiento

	<b>Gobernabilidad</b>	<b>50.8</b> Homicidios por 100mil Personas	<b>108.2</b> Violencia sexual y Asalto por 100mil Personas	<b>26.2%</b> Hogares con recolección de basura pública	<b>77.0%</b> Participación de votantes (Elección de 2013)	
	<b>Capacidad Económica</b>	<b>38.8%</b> Tasa de Actividad Económica	<b>99.0%</b> Tasa de Empleo	<b>9.4%</b> Población en el Quintil de Riqueza más Alta		
	<b>Capacidad Ambiental</b>	<b>23.5%</b> Área Natural Protegida				
	<b>Capacidad de Infraestructura</b>					
	<b>Capacidad de Atención en Salud</b>	<b>5.3</b> Camas de Hospital por cada 10,000 Personas	<b>3.4</b> Médicos por cada 10,000 Personas	<b>13.2</b> Enfermeras por cada 10,000 Personas	<b>20.0 km</b> Distancia promedio al Hospital más cercano	<b>91.8%</b> Niños que han cumplido su Programa de Inmunización
	<b>Capacidad en Comunicaciones</b>	<b>10.2%</b> Hogares con acceso a una Línea Telefónica Fija	<b>63.9%</b> Hogares con Acceso a un Celular			
	<b>Capacidad de Transporte</b>	<b>16.7 km</b> Distancia promedio a un aeropuerto o Puerto más cercano	<b>25.3 km</b> Longitud total de carreteras por km <sup>2</sup> (área)			

<sup>5</sup> **Capacidad de Afrontamiento:** Los sistemas, medios y habilidades de un país para absorber y responder a eventos que podrían potencialmente interrumpir su función normal.

## Falta de Resiliencia (LR)

**Calificación de Falta de Resiliencia<sup>6</sup>: Departamento 14 de 18 (Puntaje: 0.429)** El puntaje y la clasificación de Falta de Resiliencia de Ocotepeque se deben a una Vulnerabilidad moderada combinada con puntajes de Capacidad de Afrontamiento muy altos.

Tabla 4. Las tres áreas temáticas con los puntajes relativos más débiles.



**Desigualdad de Género**



**Presiones de la Población**



**Vulnerabilidad de Acceso a la Información**

## Riesgo a Múltiples Amenazas (MHR)

**Calificación en Riesgo a Múltiples Amenazas<sup>7</sup> : departamento 18 de 18 (Puntaje: 0.303)**

El puntaje y la clasificación de Riesgo de Múltiples Amenazas de Ocotepeque se deben a una muy baja Exposición a Riesgos Múltiples combinada con una vulnerabilidad moderada y una Capacidad de Afrontamiento muy alta.

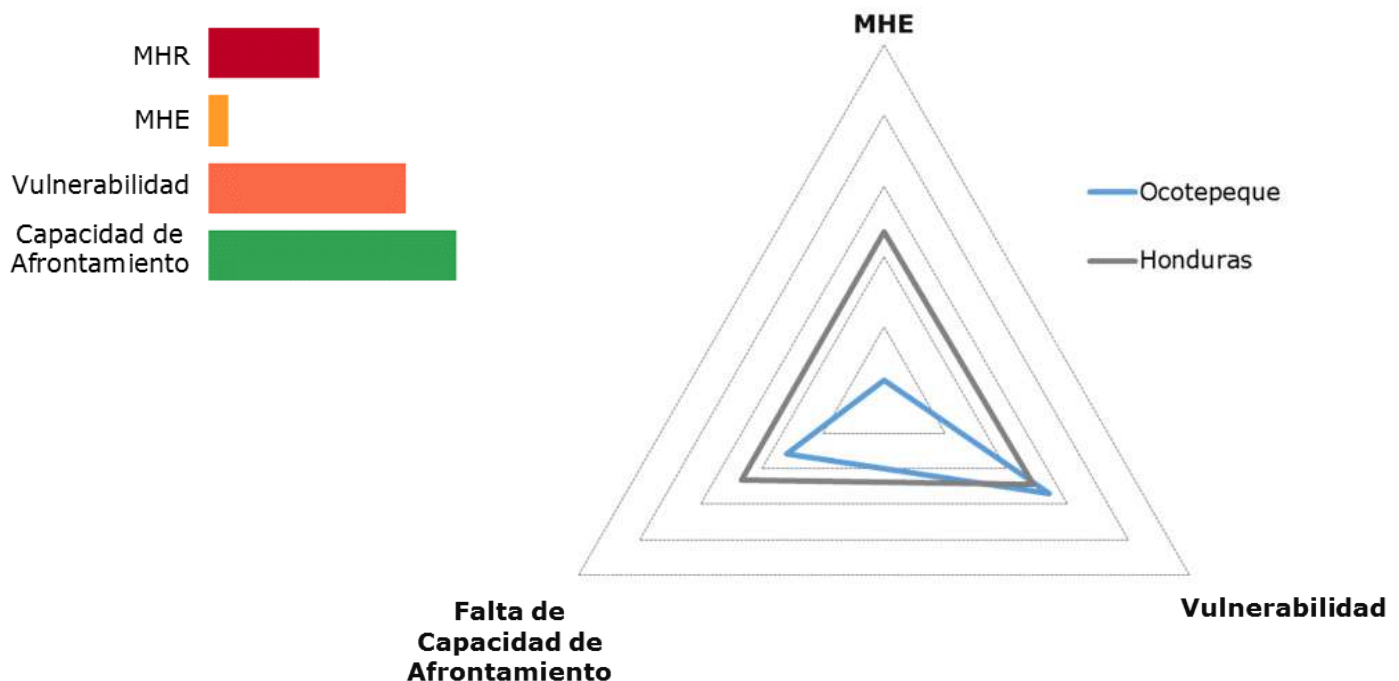


Figura 58. Puntajes del componente en riesgo a múltiples amenazas del Departamento en comparación con los puntajes generales promedio a nivel de país.

<sup>6</sup> **Falta de Resiliencia:** La susceptibilidad de impactar en la inhabilidad de absorber, responder a y recuperarse en un plazo corto a las interrupciones en la función normal de un país. Este índice proporciona una mirada independiente de riesgo a las condiciones socio económicas actuales.

<sup>7</sup> **Riesgo a Múltiples Amenazas:** La probabilidad de pérdidas o interrupciones en la función normal de un país debido a la interacción entre la exposición a múltiples riesgos, vulnerabilidad, y capacidad de afrontamiento.

## Éxitos



### **Alta capacidad de transporte.**

Clasificada como el departamento 3 de 18, las redes de transporte bien desarrolladas facilitan el movimiento de bienes y servicios, disminuyendo los tiempos de espera para la respuesta y la entrega de los suministros de socorro.



### **Gobernanza general más alta**

Clasificado como el departamento 1 de 18, la alta gobernanza podría facilitar la implementación de iniciativas de gestión de desastres en las comunidades departamentales y municipales.



### **Bajo estrés ambiental**

Clasificado como el departamento 1 de 18, la alta gobernanza podría facilitar la implementación de iniciativas de gestión de desastres en las comunidades departamentales y municipales

## Recomendaciones

01

### **Proporcionar oportunidades para las mujeres.**

La educación pública y los programas de sensibilización que se centran en aumentar el rol de las mujeres en el lugar de trabajo y en la sociedad mejorarán la capacidad de recuperación y disminuirán la vulnerabilidad.

02

### **Monitorear y gestionar la afluencia de población.**

Invertir en un programa para controlar la afluencia de población en la región. Los vastos recursos (protegidos) de Ocotepeque han provocado un aumento en las operaciones individuales y corporativas de agricultura y tala. Se deben adoptar medidas para controlar la afluencia de personas ya que la infraestructura no está diseñada para manejarla.

03

### **Aumentar la accesibilidad de la información.**

Aumentar el acceso a la información para la población a través de inversiones en infraestructura y educación. Al aumentar el acceso de los ciudadanos a la información, los gestores de desastres pueden llegar a un número mayor de la población con mensajes relacionados con el desastre.



Mejores soluciones.  
Menos desastres.  
Un mundo más seguro.

NDPBA Honduras Report  
1305 N. Holocono Street, Suite 2  
Kihei, Hawaii, 96753  
Phone: (808) 891-0525 | Fax: (808) 891-0526  
[ndpba@pdc.org](mailto:ndpba@pdc.org) | [www.pdc.org](http://www.pdc.org)

© 2018 Pacific Disaster Center