



ARGENTINA

BUENOS AIRES

PERFIL DE PROVINCIA DE LA NDPBA

(EVALUACIÓN NACIONAL DE REFERENCIA PARA LA PREPARACIÓN EN CASO DE DESASTRES)

ARGENTINA

BUENOS AIRES

CAPITAL: LA PLATA

Superficie: 307.004 km²

La Provincia de Buenos Aires está ubicada en la región central de Argentina. A diferencia de las otras provincias de Argentina, las divisiones territoriales se denominan partidos, en lugar de departamentos. La provincia tiene 135 partidos y la capital es La Plata. La provincia limita con Uruguay, la Ciudad Autónoma de Buenos Aires y las provincias de Entre Ríos, Santa Fe, Córdoba, La Pampa y Río Negro. Las principales actividades económicas son la agricultura, la ganadería y las manufacturas.



RIESGO Y VULNERABILIDAD

PUNTAJE DE LOS COMPONENTES



RIESGO DE MÚLTIPLES AMENAZAS (MHR) - Muy Alto

Puntaje: 0,664 • Puesto: 1/24



RESILIENCIA (R) - Moderado

Puntaje: 0,454 • Puesto: 14/24



EXPOSICIÓN A PELIGROS MÚLTIPLES (MHE) - Muy Alta

Puntaje: 0,901 • Puesto: 1/24



VULNERABILIDAD (V) - Muy Alta

Puntaje: 0,616 • Puesto: 3/24



CAPACIDAD DE RESPUESTA (CC) - Alta

Puntaje: 0,524 • Puesto: 5/24



Población (2018)

17.196.396



Población bajo pobreza

35,9%



Población analfabeta

1,36%



Acceso a Agua Potable

75,1%



Expectativa de vida promedio

75,2 años

*Para más información sobre los datos y los componentes, visite: <https://bit.ly/2LqVoUO>



MULTI-HAZARD EXPOSURE (MHE)

PUESTO: 1 / 24 PROVINCIAS
PUNTAJE: 0,901

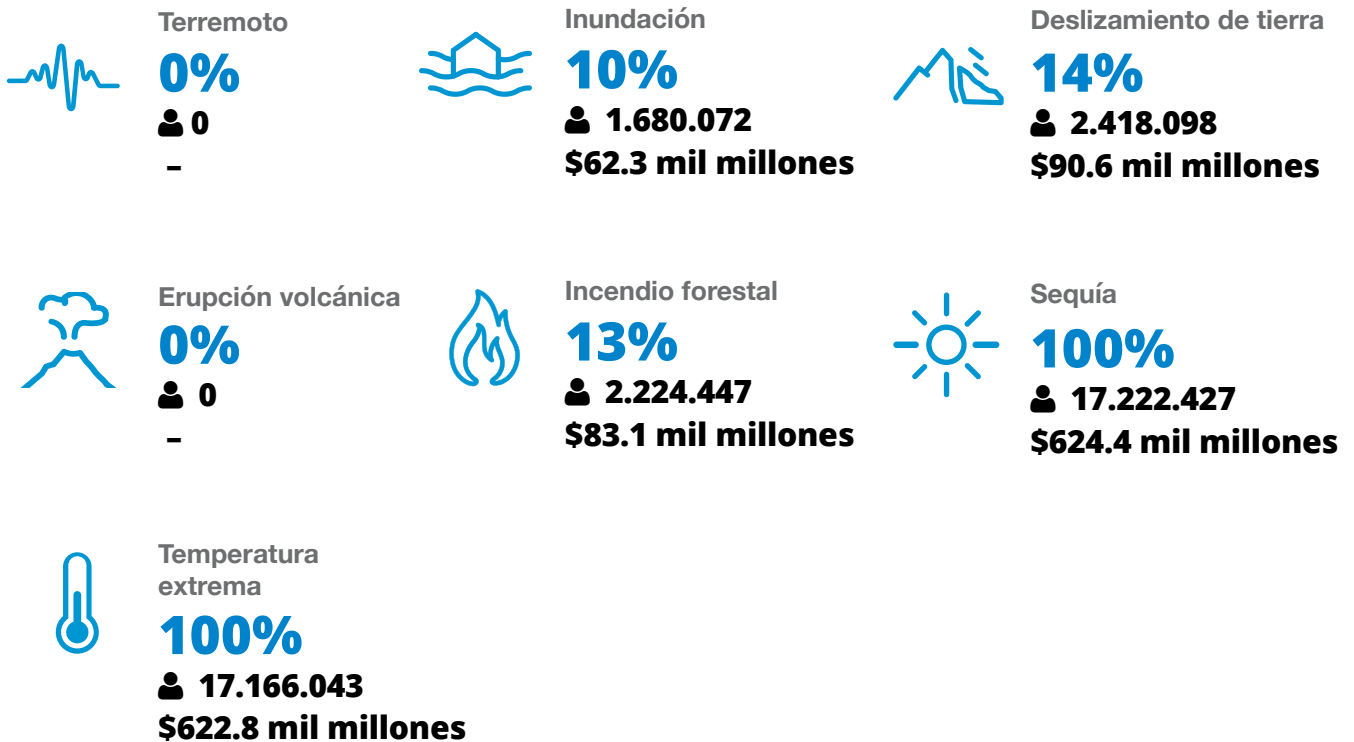


MHE
0,901

MHE BRUTO
1

MHE RELATIVO
0,802

POBLACIÓN Y CAPITAL ESTIMADOS EXPUESTOS A CADA RIESGO:





VULNERABILIDAD (V)

PUESTO: 3 / 24 PROVINCIAS EVALUADAS
PUNTAJE: 0,616

La vulnerabilidad en la Buenos Aires se debe en primer lugar a la vulnerabilidad de desigualdad de género y acceso a agua potable. El gráfico de barras indica los temas socioeconómicos que contribuyen al puntaje general de vulnerabilidad de la provincia.



Estrés ambiental

PUNTAJE: 0,716 **PUESTO: 5/24 PROVINCIAS EVALUADAS**

13,5% **25**
Degradación del suelo
Tierra afectada por incendios forestales (por 100k ha)



Estado de salud vulnerable

PUNTAJE: 0,370 **PUESTO: 12/24 PROVINCIAS EVALUADAS**

75,2 **9,9** **3,4** **12%** **7,7** **30,4**
Expectativa de vida (años) Tasa de mortalidad infantil (cada 1.000 nacidos vivos) Tasa de mortalidad materna Discapacidad Incidencia de VIH Tuberculosis incidence



Vulnerabilidad de agua potable

PUNTAJE: 0,76 **PUESTO: 5/24 PROVINCIAS EVALUADAS**

24,9% **52,4%**
Hogares sin agua corriente Hogares sin servicios cloacales



Vulnerabilidad de acceso a la información

PUNTAJE: 0,532 **PUESTO: 12/24 PROVINCIAS EVALUADAS**

1,4% **79,4%** **89%** **2,02**
Tasa de analfabetismo (10+ años) Tasa de finalización de educación secundaria Tasa de escolarización Inversión en educación per cápita (millones de pesos)



Limitaciones económicas

PUNTAJE: 0,645 **PUESTO: 7/24 PROVINCIAS EVALUADAS**

56,8 **6%** **35,9%**
Coeficiente de dependencia económica Tasa de desempleo Tasa de pobreza



Desigualdad de género

PUNTAJE: 0,793 **PUESTO: 4/24 PROVINCIAS EVALUADAS**

2,07 **38,5**
Relación desempleo masculino - femenino Funcionarias mujeres en el poder judicial



Presiones demográficas

PUNTAJE: 0,492 **PUESTO: 14/24 PROVINCIAS EVALUADAS**

1,1%
Variación demográfica anual promedio



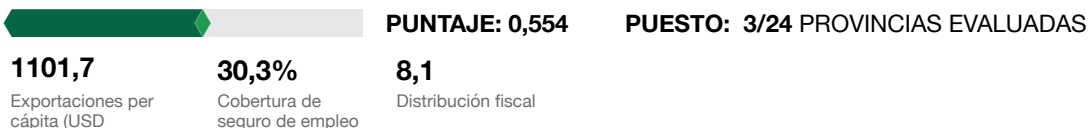
CAPACIDAD DE AFRONTAMIENTO (CC)

PUESTO: 5 / 24 PROVINCIAS EVALUADAS
PUNTAJE: 0,524

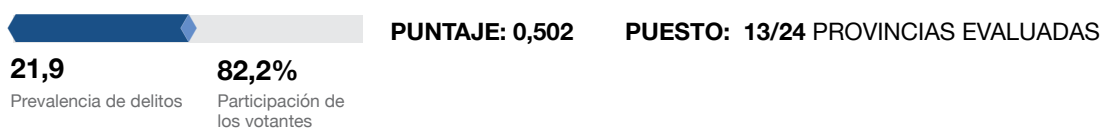
Buenos Aires muestra una capacidad de afrontamiento más débil en las áreas de capacidad de comunicaciones y capacidad de atención sanitaria. El gráfico de barras indica los temas socioeconómicos que contribuyen al puntaje general de capacidad de afrontamiento de la provincia.



Capacidad económica



Gobernanza



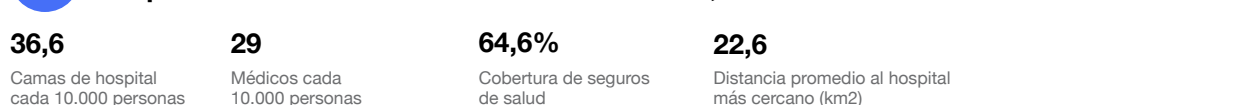
Capacidad ambiental



Capacidad de infraestructura



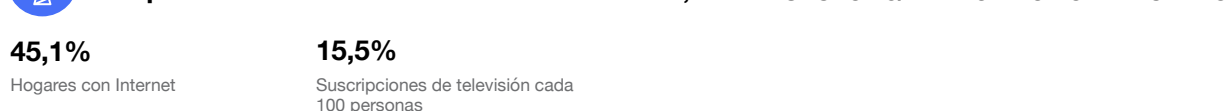
Capacidad de atención sanitaria



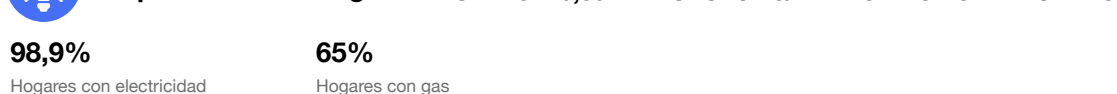
Capacidad de transporte



Capacidad de comunicaciones



Capacidad de energía



Capacidades de gestión de desastres





RESILIENCIA (R) PUESTO: 14 / 24 PROVINCIAS PUNTAJE: 0,454

El puntaje y el puesto de Buenos Aires se deben a una vulnerabilidad Muy Alta alta combinada con una puntajeAlta de capacidad de afrontamiento.

Las siguientes son las cuatro áreas temáticas con los puntajes relativos más bajos:



vulnerabilidad de desigualdad de género



acceso a agua potable



capacidad de comunicaciones



capacidad de atención sanitaria



RIESGO DE AMENAZAS ESPECÍFICAS (HSR)



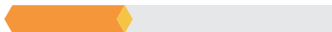
Terremoto



PUESTO: 13 / 24 PROVINCIAS EVALUADAS
PUNTAJE: 0.000



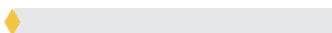
Incendio forestal



PUESTO: 9 / 24 PROVINCIAS EVALUADAS
PUNTAJE: 0.326



Volcán



PUESTO: 9 / 24 PROVINCIAS EVALUADAS
PUNTAJE: 0.000



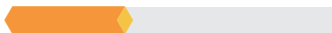
Inundación



PUESTO: 3 / 24 PROVINCIAS EVALUADAS
PUNTAJE: 0.401



Deslizamiento de tierra



PUESTO: 3 / 24 PROVINCIAS EVALUADAS
PUNTAJE: 0.327



Sequía



PUESTO: 2 / 24 PROVINCIAS EVALUADAS
PUNTAJE: 0.545



Temperatura extrema



PUESTO: 1 / 24 PROVINCIAS EVALUADAS
PUNTAJE: 0.545



RIESGO DE MÚLTIPLES AMENAZAS (MHR)

1 / 24

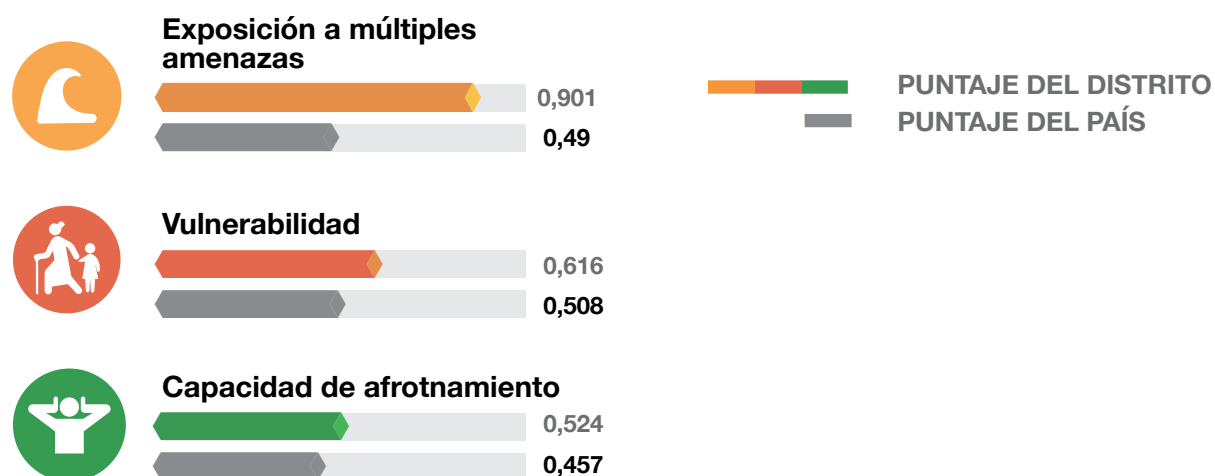
PUESTO DENTRO DE LAS PROVINCIAS

PUNTAJE: 0,664



El puntaje y el puesto de Buenos Aires se deben a una Muy Alta exposición a múltiples amenazas combinado con puntaje una Muy Alta vulnerabilidad y puntajes Alta de capacidad de afrontamiento.

Puntajes de los componentes del riesgo de múltiples amenazas comparados con los puntajes totales promedio del país:



RECOMENDACIONES PARA BUENOS AIRES

1

vulnerabilidad de desigualdad de género

Concentrar esfuerzos para apoyar la participación laboral igualitaria diversificando las oportunidades económicas para las mujeres en la provincia.

Promover programas de beneficios sociales que apoyen a los hogares monoparentales.

Alentar a las mujeres a participar en el proceso de toma de decisiones y planificación de gestión de desastres a través de la inclusión en brigadas de emergencia comunitarias y representación en el gobierno local.

2

acceso a agua potable

Casi el 25% de los hogares en la Provincia de Buenos Aires no tienen acceso a agua corriente y 52% no están conectados a servicios cloacales, por lo cual es la 5ta vulnerabilidad de agua potable más Alta en Argentina. Invertir en infraestructura mejorada de agua y saneamiento para aumentar el acceso al agua potable y reducir los riesgos para la salud.

Los resultados muestran una Alta tasa de exposición a la sequía en la Provincia de Buenos Aires. Invertir en infraestructura para promover la conservación del agua y apoyar a los agricultores a través de capacitación y educación sobre variedades de cultivos resistentes a las sequías y prácticas agrícolas para reducir el estrés hídrico y los impactos de las sequías.

La Provincia de Buenos Aires también está en alto riesgo de inundaciones. Educar y preparar a las comunidades expuestas sobre los impactos potenciales de las inundaciones sobre el agua dulce y los sistemas de saneamiento. Reemplazar infraestructura de agua y saneamiento anticuada y sin mejoras para reducir los efectos potenciales y aumentar la resiliencia.

RECOMENDACIONES PARA BUENOS AIRES

3

capacidad de comunicaciones

La Provincia de Buenos Aires ocupa el 8vo lugar en capacidad de comunicaciones en general. Apuntar a asociaciones público-privadas para aumentar la disponibilidad y asequibilidad de las comunicaciones por televisión e internet.

Mientras se invierte para diversificar el acceso a la tecnología de la comunicación, los funcionarios deberían transmitir información crítica y alertas de desastres principalmente por medios alternativos (como la radio) para mantener a la población informada y asegurar que se tomen las medidas apropiadas. Buenos Aires está altamente expuesta a riesgos de temperaturas extremas, sequías, deslizamientos de tierra, incendios forestales e inundaciones.

4

capacidad de atención sanitaria

Los resultados muestran que la Provincia de Buenos Aires tiene solo 29 médicos cada 10.000 personas, comparado con 131 en CABA. En coordinación con el Ministerio de Salud y ONG del campo de la salud, implementar incentivos para atraer médicos a comunidades rurales y desatendidas de la Provincia de Buenos Aires.

Reducir las disparidades en el acceso a hospitales y servicios médicos asegurando una distribución equitativa de clínicas y servicios de salud en comunidades rurales y vulnerables.

**Mejores soluciones.
Menos desastres.**

Un mundo más seguro.

**1305 N Holocono Street
Suite 2, Kihei, HI 96753**

**P: (808) 891-0525
F: (808) 891-0526**



@PDC_Global



/PDCGlobal



www.pdc.prg



ndpba.arg@pdc.org